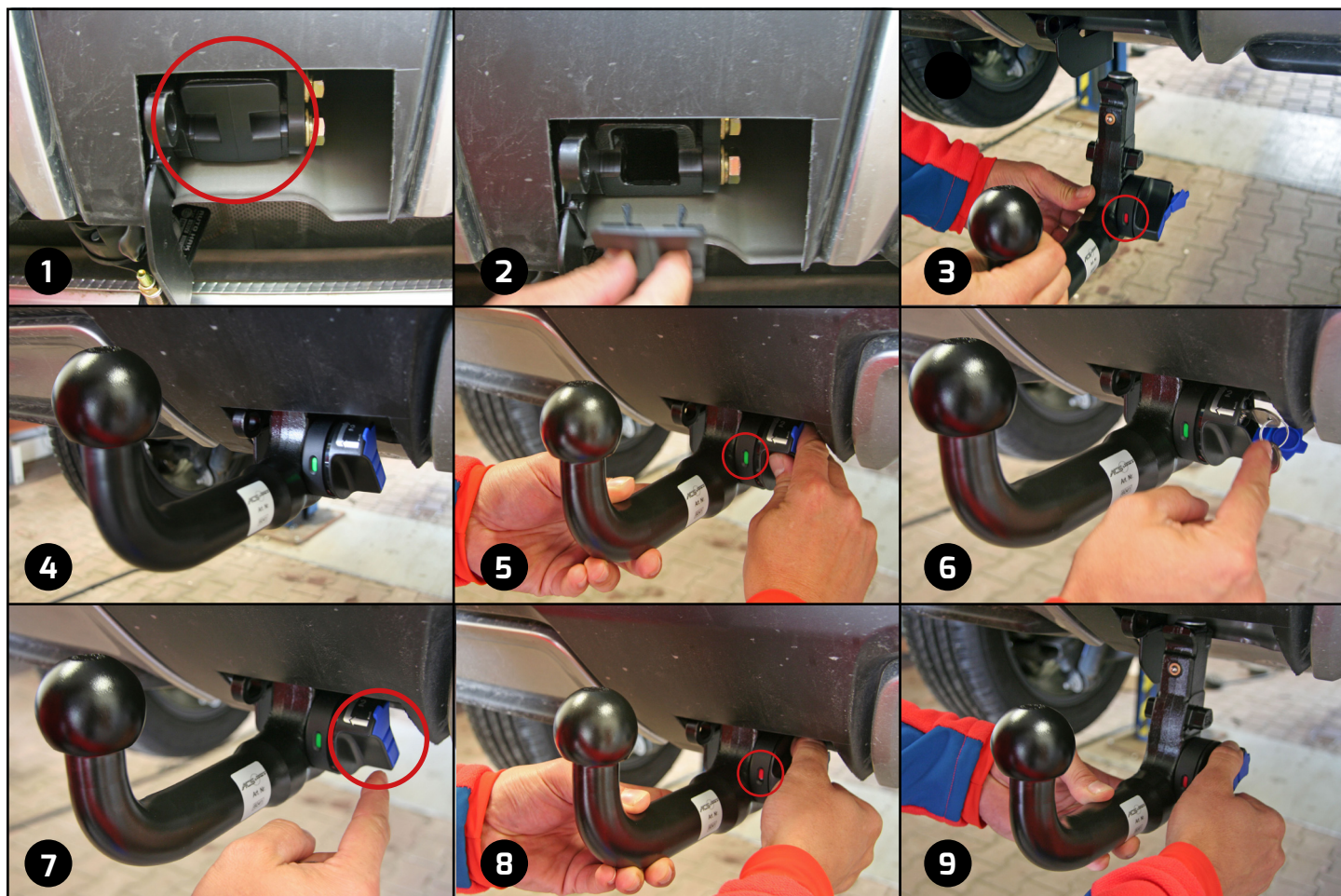


# Pokyny k montáži vertikálně odnímatelného tažného zařízení



1. Vždy, když není nasazená koule musí být použita krytka. Zabrání pronikání nečistot.
2. Z „domečku“ odnímatelného tažného zařízení (dále jen TZ) sejměte ochrannou krytku.
3. Odnímatelnou kouli vyjměte z ochranného obalu, pokud nevidíte ČERVENÉ pole (koule je zajištěná) odemkněte ji pohybem (dle naznačených šipek). Při montáži musí být pole v ČERVENÉ barvě!
4. Kouli zasuněte do domečku TZ, svisle nahoru až k dorazům.
5. Koule musí slyšitelně zacvaknout, ovládací kolečko se vrátí do původní polohy, identifikační pole je ZELENÉ. Koule je správně zajištěna.
6. Uzamkněte ji a klíček vyjměte.
7. Modrou krytku zámku uzavřete.
8. Pokud odnímatelná koule není v ZELENÉM poli, není dostatečně nasazena v domečku!
9. Je potřeba ji vyjmout a celý postup opakovat.

## Obecné informace:

- Mechanismus koule i domeček udržujte v čistotě.
- Při odejmuté kouli vždy používejte ochrannou krytku.
- Kouli i domeček ošetřujte pravidelně (dle četnosti používání) vhodným prostředkem (mazivem).